



# THE CORPORATE EDUCATIONAL AGENCY

## Diocese of Mananthavady

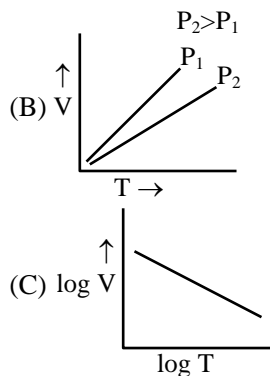
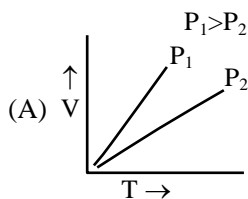
Model Question Paper

The Corporate Examination 2024

Paper: UPST Physical Science

### Part A

- Correct order of I.E. is -  
(A)  $\text{Cu} < \text{Zn} < \text{Ga}$  (B)  $\text{Ga} < \text{Cu} < \text{Zn}$   
(C)  $\text{Zn} < \text{Ga} < \text{Cu}$  (D)  $\text{Zn} < \text{Cu} < \text{Ga}$
- In which case the energy released is the minimum in the process of attachment of electron -  
(A)  $\text{B} \longrightarrow \text{B}^-$  (B)  $\text{C} \longrightarrow \text{C}^-$   
(C)  $\text{N} \longrightarrow \text{N}^-$  (D)  $\text{O} \longrightarrow \text{O}^-$
- Pauling's electronegativity scale is based upon experimental values of -  
(A) Atomic radii (B) Bond energies  
(C) Electronegativities  
(D) Electron affinity
- A sudden jump between the values of second and third ionization energies of an atom would be associated with the electronic configuration -  
(A)  $1s^2, 2s^2, 2p^6$   
(B)  $1s^2, 2s^2, 2p^6, 3s^2, 3p^1$   
(C)  $1s^2, 2s^2, 2p^6, 3s^2, 3p^2$   
(D)  $1s^2, 2s^2, 2p^6, 3s^2$
- The volume occupied by  $7.23 \times 10^{23}$  molecules of carbon dioxide and  $3.01 \times 10^{23}$  molecules of Argon at  $0^\circ\text{C}$  and 1 atm pressure is -  
(A) 38 mL (B) 3.80 L  
(C)  $3.8 \times 10^4$  mL (D)  $3.8 \times 10^3$  mL
- At the definite temperature the volume of a definite mass of gas is 10 L at 5 atm pressure, at the same temperature if the pressure of the gas is decreased to 1 atm, the volume of same gas become -  
(A) 50 L (B) 2 L  
(C) 5 L (D) 0.5 L
- Which of the following graph is/are correct as per Charles law ?



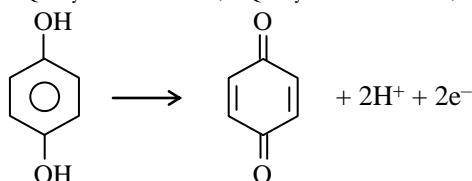
- Both (B) and (C) are correct
- The volume 10 mole of an ideal gas at 10 atm and 500 K is -  
(A) 82 L (B) 41 L  
(C) 20.5 L (D)  $\frac{82}{3}$  L
- The EMF of the cell  $\text{Ni} | \text{Ni}^{2+} || \text{Cu}^{2+} | \text{Cu}(s)$  is 0.59 volt. The standard reduction electrode potential of copper electrode is 0.34 volt. The standard reduction electrode potential of nickel electrode will be  
(A) 0.25 volt (B) -0.25 volt  
(C) -0.50 volt (D) -0.025 volt
- The standard reduction potentials at 298 K for the following half-reactions are given against each.  
 $\text{Zn}^{2+}(\text{aq}) + 2e = \text{Zn}(s); -0.762$   
 $\text{Cr}^{3+}(\text{aq}) + 3e = \text{Cr}(s); -0.74 \text{ V}$   
 $2\text{H}^+ + 2e = \text{H}_2(\text{g}); \pm 0.0 \text{ V}$   
 $\text{Fe}^{3+}(\text{aq}) + e = \text{Fe}^{2+}(\text{aq}); +0.77 \text{ V}$   
Which is the strongest oxidising agent ?  
(A) Zn (s) (B) Cr (s)  
(C)  $\text{H}_2$  (g) (D)  $\text{Fe}^{3+}$  (aq)
- If the solution of the  $\text{CuSO}_4$  in which copper rod is immersed is diluted to 10 times, the oxidation electrode potential  
(A) increase by 0.030 volt  
(B) decrease by 0.030 volt  
(C) increase by 0.059 volt  
(D) decrease by 0.0059 volt



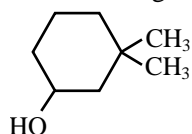
# THE CORPORATE EDUCATIONAL AGENCY

## Diocese of Mananthavady

12. At pH = 2,  
 $E^{\circ}_{\text{Quinhydrone}}$  will be ( $E^{\circ}_{\text{Quinhydrone}} = 1.30 \text{ V}$ )-



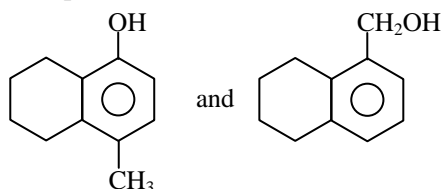
- (A) 1.36 V (B) 1.30 V  
(C) 1.42 V (D) 1.20 V
13. Function of  $\text{H}_2\text{SiF}_6$  in electrolyte during electrolytic refining is  
(A) to decrease the operating temperature  
(B) to increase the conductivity of the bath  
(C) to separate impurities easily  
(D) to maintain electrical neutrality
14. In electrolytic refining of Aluminium, the product obtained at cathode is  
(A) Pure Al (B)  $\text{O}_2, \text{N}_2$   
(C) Impurities (D) Al-Cu alloy
15. The silver complex ion formed during cyanide process is  
(A)  $\text{Na}_2[\text{Ag}(\text{CN})]$  (B)  $\text{Na}[\text{Ag}(\text{CN})]$   
(C)  $\text{Na}_2[\text{Ag}(\text{CN})_2]$  (D)  $\text{Na}[\text{Ag}(\text{CN})_2]$
16.  $\text{ZnCO}_3$  is precipitated from  $\text{ZnSO}_4$  solution by the addition of -  
(A)  $\text{Na}_2\text{CO}_3$  (B)  $\text{CaCO}_3$   
(C)  $\text{MgCO}_3$  (D)  $\text{NaHCO}_3$
17. The IUPAC name of the given compound is:



- (A) 1, 1-dimethyl-3- hydroxy cyclohexane  
(B) 3,3-dimethyl-1-hydroxy cyclohexane  
(C) 3, 3-dimethyl-1-cyclohexanol  
(D) 1,1-dimethyl-3-cyclohexanol
18. The IUPAC name of  
 $(\text{C}_2\text{H}_5)_2\text{NCH}_2\text{CH}(\text{Cl})\text{COOH}$  is ?
- (A) 2-chloro-4-N-ethylpentanoic acid  
(B) 2-chloro-3-(N, N-diethyl amino)-propanoic acid  
(C) 2-chloro-2-oxo diethylamine  
(D) 2-chloro-2-carboxy-N-ethyl ethane
19. The IUPAC name of the compound  $\text{Br}(\text{Cl})\text{CH}_2\text{CF}_3$  is -  
(A) haloethane  
(B) 1, 1, 1- trifluoro-2-bromo-2-chloroethane

- (C) 2-bromo-2-chloro-1, 1, 1- trifluoroethane  
(D) 1-bromo-1-chloro-2, 2, 2- trifluoro ethane

20. Compound

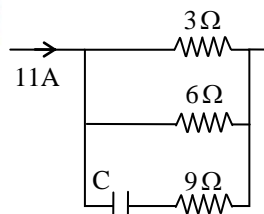


- are -  
(A) Functional isomers (B) metamers  
(C) Tautomers (D) Ring chain isomers

21. Two bulbs of 500 watt and 200 watt are manufactured to operate on 220 volt line. The ratio of heat produced in 500 watt and 200 watt, in two cases, when first they are joined in series and secondly in parallel, will be -

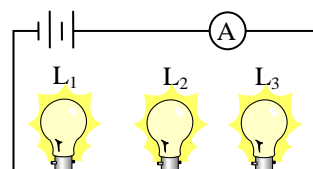
- (A)  $\frac{5}{2}, \frac{2}{5}$  (B)  $\frac{5}{2}, \frac{5}{2}$   
(C)  $\frac{2}{5}, \frac{5}{2}$  (D)  $\frac{2}{5}, \frac{2}{5}$

22. In fig the current in  $3\Omega$  and  $6\Omega$  resistance are respectively-



- (A) 7.33 A , 3.067A (B) 3.67A , 7.33 A  
(C) 6A , 3A (D) 3A , 6A

23. In the circuit below, ammeter (A) reads 0.5A. Bulbs  $L_1$  and  $L_2$  are brightly lit, but  $L_3$  is not lit. What is the reason for  $L_3$  not being lit ?



- (A) the ammeter is faulty  
(B) the filament of  $L_3$  is broken  
(C) the resistance of  $L_3$  is much lower than that of  $L_1$  and  $L_2$

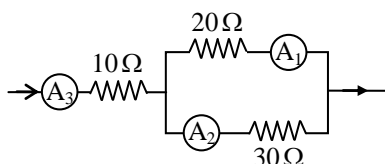


# THE CORPORATE EDUCATIONAL AGENCY

## Diocese of Mananthavady

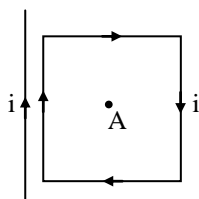
(D) there is a break in the connecting wire between  $L_2$  and  $L_3$

24. If the reading of ammeter  $A_1$ , in figure is 2.4 A, what will the ammeter  $A_2$  and  $A_3$  read ? (Neglecting the resistances of ammeters) -



- (A) 1.6 A, 2.3 A                      (B) 1.6 A, 4.0 A  
(C) 2.4 A, 4.8 A                      (D) 3.6 A, 5 A

25. A wire is parallel to one arm of a square current carrying loop, which also carries current. Now at any point A within the coil the magnetic field will be-



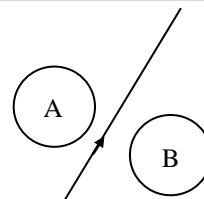
- (A) less than the magnetic field produced due to loop only  
(B) more than the magnetic field produced due to loop only  
(C) equal to the earlier  
(D) zero

26. If a long copper rod carries a direct current. The magnetic field associated with the current will be-
- (A) inside the rod only  
(B) outside the rod only  
(C) both inside and outside of the rod  
(D) neither inside nor outside the rod

27. An electric charge in uniform motion produces-
- (A) electric field only  
(B) magnetic field only  
(C) both electric and magnetic field  
(D) neither electric nor magnetic field

28. If a charged particle enters into a uniform magnetic field neither perpendicular, nor parallel than its path will be-
- (A) Straight line                      (B) Elliptical  
(C) Helical                              (D) Parabola

29. Consider the situation shown in fig. If the current  $I$  in the long straight wire  $XY$  is increased at a steady rate then the induced emf's in loops A and B will be-



- (A) clockwise in A, anticlockwise in B  
(B) anticlockwise in A, clockwise in B  
(C) clockwise in both A and B  
(D) anticlockwise in both A and B

30. The coefficient of mutual induction between two closely lying coils does not depend upon-
- (A) their mutual orientation  
(B) the permeability of their core material  
(C) their structure  
(D) the current flowing in them

31. A transformer transforms 220 volts to 11 volts. If the current strength in the primary coil is 5 amp. and that in the secondary, 90 amp, what is the efficiency of the transformer-
- (A) 90 %                                      (B) 100 %  
(C) 211 %                                      (D) 150 %

32. A step up transformer operates on a 230 volt line and supplies a load of 2 amp. The ratio of primary and secondary windings is 1 : 25. Determine the primary current-
- (A) 12.5 amp                                      (B) 50 amp  
(C) 8.8 amp                                      (D) 25 amp

33. The focal length of a concave mirror is  $f$  and the distance from the object to the principle focus is  $x$ . The ratio of the size of the image to the size of the object is

- (A)  $\frac{f+x}{f}$                                       (B)  $\frac{f}{x}$   
(C)  $\sqrt{\frac{f}{x}}$                                       (D)  $\frac{f^2}{x^2}$

34. Image formed by a convex mirror is
- (A) Virtual                                      (B) Real  
(C) Enlarged                                      (D) Inverted

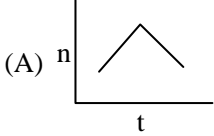
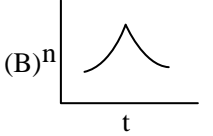
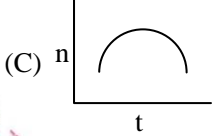
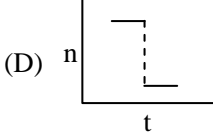
35. In a concave mirror experiment, an object is placed at a distance  $x_1$  from the focus and the image is formed at a distance  $x_2$  from the focus. The focal length of the mirror would be

- (A)  $x_1 x_2$                                       (B)  $\sqrt{x_1 x_2}$   
(C)  $\frac{x_1 + x_2}{2}$                                       (D)  $\sqrt{\frac{x_1}{x_2}}$



# THE CORPORATE EDUCATIONAL AGENCY

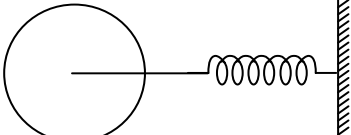
## Diocese of Mananthavady

36. A convex mirror is used to form the image of an object. Then which of the following statements is wrong  
(A) The image lies between the pole and the focus  
(B) The image is diminished in size  
(C) The image is erect  
(D) The image is real
37. Blue colour of sky is due to-  
(A) dispersion of light (B) scattering of light  
(C) refraction of light (D) reflection of light
38. Rainbow is formed due to-  
(A) reflection and dispersion of light through the water droplets  
(B) total internal reflection, refraction and dispersion of light through the water droplets  
(C) only dispersion of light  
(D) only refraction of light
39. The device in which the nuclear fission and release of energy is controlled is known as-  
(A) Thermopile (B) Thermostat  
(C) Nuclear reactor (D) Cloud chamber
40. For a sustained chain reaction, the reproduction factor should be -  
(A) zero (B) one  
(C) two (D) three
41. A tank full of water has a small hole at its bottom. Let  $t_1$  be the time taken to empty first half of the tank and  $t_2$  be the time needed to empty rest half of the tank, then-  
(A)  $t_1 = t_2$  (B)  $t_1 > t_2$   
(C)  $t_1 = 0.414 t_2$  (D)  $t_1 = \frac{t_2}{\sqrt{2}}$
42. A sphere of solid material of specific gravity 8 has a concentric spherical cavity and just sinks in water. Then the ratio of the radius of the cavity to the outer radius of the sphere must be-  
(A)  $\frac{1}{2}$  (B)  $\frac{3^{1/3}}{2}$   
(C)  $\frac{5^{1/3}}{2}$  (D)  $\frac{7^{1/3}}{2}$
43. A cork is submerged in water by a spring attached to the bottom of a bowl. When the bowl is kept in an elevator moving with acceleration downwards, the length of spring-  
(A) increases (B) decreases  
(C) remains unchanged  
(D) none of these
44. A railway engine whistling at a constant frequency moves with a constant speed. It goes past a stationary observer standing beside the railway track. The frequency ( $n$ ) of the sound heard by the observer is plotted against time ( $t$ ). Which of the following best represents the resulting curve-  
(A)  (B)   
(C)  (D) 
45. A whistle is rotated with 2 rotations/sec in a circle of radius 1 meter. A listener is sitting in the plane of circle outside the centre, then ratio of maximum and minimum frequencies heard by him will be  
(A)  $\frac{V + 4\pi}{V - 4\pi}$  (B)  $\frac{V + 4\pi}{V - 2\pi}$   
(C)  $\frac{V + 2}{V - 2}$  (D)  $\frac{V + 4}{V - 4}$
46. A man stands at rest in front of a large smooth wall. Directly in front of him, between him and the wall he holds a vibrating tuning fork of frequency 400Hz. He now moves the fork towards the wall with a speed of 1m/s. How many beats/s will he hear between the sound waves reaching him directly from the fork, and those reaching him after being reflected from the wall?  
(A) 1.15 beats/s (B) 2.30 beats/s  
(C) 4.60 beats/s (D) 9.20 beats/s



# THE CORPORATE EDUCATIONAL AGENCY

## Diocese of Mananthavady

47. A closed container of volume  $0.02\text{m}^3$  contains a mixture of neon and argon gases, at a temperature of  $27^\circ\text{C}$  and pressure of  $1 \times 10^5 \text{Nm}^{-2}$ . The total mass of the mixture is 28g. If the molar masses of neon and argon are 20 and 40g per mole, respectively, then the mass of the neon in the container, assuming them to be ideal is –  
(A) 4g (B) 14g (C) 24g (D) 7g
48. Calculate the work done on the gas when one mole of a perfect gas is compressed adiabatically. The initial pressure and volume of the gas are  $10^5 \text{N/m}^2$  and 6 litres respectively. The final volume of the gas is 2 litres. Molar specific heat of the gas at constant volume is  $3R/2$  –  
(A) 759 J (B) 974 J  
(C) 579 J (D) 597 J
49. One mole of an ideal gas at an initial temperature of  $T \text{K}$  does  $6R$  joule of work adiabatically. If the ratio of specific heats of this gas at constant pressure and at constant volume is  $5/3$ , the final temperature of gas will be –  
(A)  $(T - 2.4) \text{K}$  (B)  $(T + 4) \text{K}$   
(C)  $(T - 4) \text{K}$  (D)  $(T + 2.4) \text{K}$
50. A solid sphere (M) attached to a massless spring (K) can roll without slipping along a horizontal surface. If the system is released after an initial stretch, the time period will be –  
  
(A)  $2\pi\sqrt{\frac{3M}{2K}}$  (B)  $2\pi\sqrt{\frac{3M}{5K}}$   
(C)  $2\pi\sqrt{\frac{7M}{5K}}$  (D)  $2\pi\sqrt{\frac{M}{K}}$
51. Given an alloy of Cu, Ag and Au in which Cu atoms constitute the CCP arrangement. If the hypothetical formula of the alloy is  $\text{Cu}_4\text{Ag}_3\text{Au}$ . What are the probable locations of Ag and Au atoms –  
(A) Ag – all Tetrahedral voids; Au – all Octahedral voids  
(B) Ag –  $3/8^{\text{th}}$  Tetrahedral voids; Au –  $1/4^{\text{th}}$  Octahedral voids  
(C) Ag –  $1/2$  Octahedral voids; Au –  $1/2$  Tetrahedral voids  
(D) Ag – all Octahedral voids; Au – all tetrahedral voids
52. A transition metal M can exist in two oxidation states +2 and +3. It forms an oxide whose experimental formula is given by  $\text{M}_x\text{O}$  where  $x < 1$ . Then the ratio of metal ions in +3 state to those in +2 state is given by –  
(A)  $(1 - x)/(1 + x)$  (B)  $1 + 2x$   
(C)  $1 + x/2$  (D)  $2(1 - x)/(3x - 2)$
53.  $\text{MgAl}_2\text{O}_4$ , is found in the Spinel structure in which  $\text{O}^{2-}$  ions constitute CCP lattice,  $\text{Mg}^{2+}$  ions occupy  $1/8^{\text{th}}$  of the Tetrahedral voids and  $\text{Al}^{3+}$  ions occupy  $1/2$  of the Octahedral voids. Find the total +ve charge contained in one unit cell.  
(A)  $+7/4$  electronic charge  
(B)  $+6$  electronic charge  
(C)  $+2$  electronic charge  
(D)  $+8$  electronic charge
54.  $\text{PtCl}_4 \cdot 6\text{H}_2\text{O}$  can exist as a hydrated complex 1 molal aq. solution has depression in freezing point of  $3.72^\circ$ . Assume 100 % ionisation and  $K_f(\text{H}_2\text{O}) = 1.86^\circ \text{mol}^{-1} \text{kg}$ , then complex is –  
(A)  $[\text{Pt}(\text{H}_2\text{O})_6] \text{Cl}_4$   
(B)  $[\text{Pt}(\text{H}_2\text{O})_4\text{Cl}_2] \text{Cl}_2 \cdot 2\text{H}_2\text{O}$   
(C)  $[\text{Pt}(\text{H}_2\text{O})_3 \text{Cl}_3] \text{Cl} \cdot 3\text{H}_2\text{O}$   
(D)  $[\text{Pt}(\text{H}_2\text{O})_2\text{Cl}_4] \cdot 4\text{H}_2\text{O}$
55. How many moles of sucrose should be dissolved in 500 gms of water so as to get a solution which has a difference of  $104^\circ\text{C}$  between boiling point and freezing point.  
( $K_f = 1.86 \text{K Kg mol}^{-1}$ ,  $K_b = 0.52 \text{K kg mol}^{-1}$ )  
(A) 1.68 (B) 3.36  
(C) 8.40 (D) 0.840
56. Which of the following is the cause of brownian movement of colloids –  
(A) Thermal agitation in medium  
(B) Collision due to air molecules  
(C) Unbalanced impacts by molecules of the dispersion medium  
(D) Cause is unpredictable



# THE CORPORATE EDUCATIONAL AGENCY

## Diocese of Mananthavady

57. Tyndall effect in colloidal solution is due to –  
(A) Scattering of light  
(B) Reflection of light  
(C) Absorption of light  
(D) Presence of electrically charged particles
58. consider the following first order competing reaction:  
 $X \xrightarrow{k_1} A + B$  and  $Y \xrightarrow{k_2} C + D$   
if 50% of the reaction of X was completed when 96% of the reaction of Y was completed, the ratio of their rate constant ( $k_2/k_1$ ) is  
(A) 4.06 (B) 0.215  
(C) 1.1 (D) 4.65
59. At certain temperature, the half life period in the thermal decomposition of a gaseous substance as follows :  

P(mmHg)	500	250
$t_{1/2}$ (in min.)	235	950

  
Find the order of reaction [Given  $\log(23.5) = 1.37$  ;  $\log(95) = 1.97$ ]  
(A) 1 (B) 2  
(C) 2.5 (D) 3
60. For the fuel cell reaction  
 $2H_2(g) + O_2(g) \longrightarrow 2H_2O(l)$ ;  
 $\Delta H^\circ_{298}(H_2O, l) = -285.5 \text{ kJ/mol}$   
What is  $\Delta S^\circ_{298}$  for given fuel cell reaction ?  
Given :  $O_2(g) + 4H^+(aq) + 4e^- \longrightarrow 2H_2O(l)$   
(A)  $-0.322 \text{ J/K}$  (B)  $-0.635 \text{ kJ/K}$   
(C)  $3.51 \text{ kJ/K}$  (D)  $-0.322 \text{ kJ/K}$
61. Which American Mathematician Philosopher laid the foundation of Pragmatism  
(A) William James (B) C S Pierce  
(C) J Dewey (D) A J Ayer
62. Who is the father of Existentialism  
(A) Soren Kierkegaard (B) Camus  
(C) Sartre (D) Heidegyer
63. Who said "Accept nothing as true which we do not perceive clearly and distinctly"  
(A) Leibniz (B) Spinoza  
(C) Kant (D) Descartes
64. The proponent of Advaita Vedanta is  
(A) Jaimini (B) Ramanujan  
(C) Sankara (D) Madhvacharya
65. \_\_\_\_\_ says "Understanding makes nature"  
(A) Kant (B) Bergson  
(C) Lamarck (D) Herbert Spencer
66. Content, Objective, and the types of questions of a test are related to  
(A) Reliability (B) Objectivity  
(C) Blue Print (D) Consistency
67. Which among the following is common among teachers and counsellors  
(A) Facilitating (B) Empathy  
(C) Disciplining (D) Evaluation
68. Pick the qualities of a creative person from the following  
(A) Sensitivity & Fluency  
(B) Fluency & Rigidity  
(C) Rigidity & Sensitivity  
(D) Fluency & Conformity
69. Reflection one's own actions and making changes to become a better teacher is the result of  
(A) Self-awareness (B) Self-concept  
(C) Self-hypnotism (D) Self-adjustment
70. Interacting with students and influencing them to achieve learning objective is \_\_\_\_\_ role of a teacher.  
(A) Management (B) Leadership  
(C) Persuasive (D) Executive
71. The fundamental aim of diagnostic teaching is-  
(A) To diagnose the subject related difficulties of the students  
(B) To develop weaknesses in students  
(C) To assume students' weakness in some subjects  
(D) To develop the spirit of imitation in students



# THE CORPORATE EDUCATIONAL AGENCY

## Diocese of Mananthavady

72. On the basis of Nature, the teaching is classified as
- (A) Descriptive – Diagnostic - Remedial
  - (B) Assertive – Interrogative - Explanatory
  - (C) Psycho-motor – Affective - Cognitive
  - (D) All the above
73. The student is treated as a Dependent Variable in teaching process because-
- (A) The student follow's teacher's advice
  - (B) The student learners according to teacher's teaching
  - (C) The student makes teacher a fool
  - (D) The student is pressurized by the teacher
74. Which one of the following process is NOT associated with pre-active phase of teaching
- (A) To seek judgement about the teaching tactics and procedures
  - (B) To develop the tactics for specific content
  - (C) To ask the evaluation-related questions from the students
  - (D) To organize the presentation in a sequential manner
75. Cronbach's Principles of learning is given below in a jumbled form.
1. Condition
  2. Reactions to fear
  3. Characteristics of the students
  4. Interpretation
  5. Goal
  6. Action
  7. Result
76. Problem-solving type of learning occurs at
- (A) Memory level
  - (B) Understanding level
  - (C) Reflective level
  - (D) Knowledge level
77. Teaching continuum spreads from
- (A) Conditioning to Indoctrination
  - (B) Training to Indoctrination
  - (C) Instruction to Indoctrination
  - (D) None of these
78. The Remedial function of teaching includes
- (A) Selection of teaching skill, tactics, and principle etc..
  - (B) Organization of feed-back procedure
  - (C) Remedy according to diagnosis
  - (D) All the above
79. The correct alternative in the following is -
- (A) Teaching consists of instruction in itself
  - (B) Teaching includes learning in itself
  - (C) Teaching includes evaluation in itself
  - (D) Teaching includes harmonious development of the student in itself
80. Which one of the following is having highest order of learning
- (A) Signal learning
  - (B) Stimulus-Response learning
  - (C) Chain learning
  - (D) Problem-solving learning

The correct sequence among them is

- (A) 1-3-5-4-6-7-2
- (B) 1-2-3-4-5-6-7
- (C) 1-3-5-7-2-4-6
- (D) 1-2-5-6-4-3-7

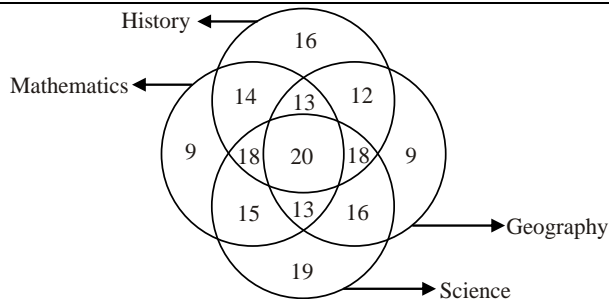


# THE CORPORATE EDUCATIONAL AGENCY

## Diocese of Mananthavady

**Directions :** (Qns 81 – 84)

Refer to the following diagram :



81. The number of students who took any three of the four subjects  
(A) 64 (B) 62  
(C) 61 (D) 65
82. The number of students in total who took History or Mathematics or Science was  
(A) 183 (B) 480  
(C) 262 (D) 340
83. The number of students who took both History and Geography among other subjects was  
(A) 60 (B) 65  
(C) 66 (D) 63
84. Which subject was taken by the largest number of students?  
(A) Science (B) History  
(C) Geography (D) Mathematics
85. Mohan travels 5 kms West wards, then he turns left and travels 3 kms and further turns left again and travels 9 kms. How far is he from the starting point?  
(A) 15 kms (B) 5 kms  
(C) 4 kms (D) 21 kms
86. Which of the following is used as a fuel in a nuclear reactor?  
(A) Radium (B) Petrol  
(C) Uranium (D) Strontium
87. Which is the most widely spoken language in the world?  
(A) Russian (B) English  
(C) Spanish (D) Mandarin
88. The N.G.O. which has given pesticide reports against Cola and Pepsi is  
(A) CSE (B) ITRC  
(C) CCMB (D) ICRISAT
89. NASA's Casini Mission is for ..... Planet.  
(A) Mars (B) Pluto  
(C) Neptune (D) Saturn
90. The longest running train in India is  
(A) Jammu Tawi – Kanyakumari Himsagar Express  
(B) Dibrugarh – Kanyakumari Vivek Express  
(C) Jammu Tawi – Manglore Navyug Express  
(D) Guwahati – Trivandrum Guwahati Express
91. He was invited to preside ..... the function ..... the Don Bosco Public School.  
(a) over, for (b) of, for  
(c) over, of (d) in, of
92. You can not prevent me ..... taking this exam.  
(a) for (b) from  
(c) on (d) to
93. It's of no use crying ..... spilt milk.  
(a) on (b) for  
(c) over (d) at
94. Children should not go ..... their parents.  
(a) for (b) against  
(c) with (d) about
95. You must be ashamed ..... yourself.  
(a) on (b) at  
(c) about (d) of
96. Hari's pen got lost ..... his books.  
(a) in (b) by  
(c) among (d) between
97. The king offered the doctor a large amount ..... money ..... saving his daughter.  
(a) for, of (b) of, for  
(c) with, for (d) for, with
98. I like sitting ..... this tree ..... the stream.  
(a) under, in (b) in, under  
(c) in, with (d) under, beside
99. Rupa has a passion ..... tennis.  
(a) through (b) for  
(c) of (d) till
100. The chain ..... my neck is not made ..... gold.  
(a) on, from (b) around, of  
(c) on, of (d) around, by



# THE CORPORATE EDUCATIONAL AGENCY

## Diocese of Mananthavady

### Part B

101. വ്യക്തിത്വവികസനം വളരെ സങ്കീർണ്ണമായ ഒരു പ്രക്രിയ ആണ്. ആത്യന്തികമായി ഒരു വ്യക്തിയുടെ വ്യക്തിത്വ വികസനം ആരുടെ ഉത്തരവാദിത്വത്തിൽപ്പെട്ട കാര്യം ആണ്

- (A) മാതാപിതാക്കളും അധ്യാപകരും
- (B) സുഹൃത്തുക്കളും സമൂഹവും
- (C) ഇവ രണ്ടും (Both Option A & B)
- (D) ആ വ്യക്തിയുടെ തന്നെ

102. ബോംബെയിലെ Tata Institute of Fundamental Research, Dental വിഭാഗത്തിന്റെ കൂടെ പാൻമസാല പരിശോധിച്ച സ്ഥാപനം

- (A) Raman Research Institute, Bangalore.
- (B) National Institute of Occupational Health, Ahmedabad.
- (C) Delhi Institute of Pharmaceutical Sciences and Research, Delhi.
- (D) CSIR Indian Institute of Chemical Biology, Kolkata.

103. എങ്ങനെ എങ്കിലും ധാരാളം പണം സമ്പാദിക്കണം എന്നും ത്യാഗം മനുഷ്യോചിതം അല്ലെന്നും നമ്മെ പഠിപ്പിക്കുന്നതാർ

- (A) ഉപഭോഗസംസ്കാരം
- (B) മുതലാളിത്തസംസ്കാരം
- (C) സുഖവാദം
- (D) അതിമോഹസംസ്കാരം

104. ആത്യന്തികമായി മനുഷ്യനെ നീതികരിക്കുന്നതും, വിശ്വസ്തനും വിവേകിയുമായ ഉപദേശകൻ ആണ്

- (A) മാതാപിതാക്കൾ
- (B) സമപ്രായക്കാരായ കുട്ടുകാർ
- (C) സഹോദരങ്ങൾ
- (D) നിർമ്മല മനസാക്ഷി

105. സ്വന്തം സുഖത്തിനായുള്ള മോഹങ്ങളെ കീഴടക്കി, മറ്റുള്ളവർക്ക് നന്മ ചെയ്യാനുള്ള ആന്തരിക ശക്തിയെ വളർത്തുമ്പോഴാണ് മനുഷ്യൻ യഥാർത്ഥ മനുഷ്യൻ ആകുന്നത്. മനുഷ്യനെ മനുഷ്യനാക്കുന്ന ഈ പരിശീലനമാണ് വിദ്യാഭ്യാസത്തിന്റെ ലക്ഷ്യമായിരിക്കേണ്ടതെന്ന് പഠിപ്പിക്കുന്നതാർ

- (A) ഗാന്ധിജി
- (B) മദർ തെരേസ
- (C) സ്വാമി വിവേകാനന്ദൻ
- (D) ചട്ടമ്പി സ്വാമികൾ

106. "ത്യാഗബുദ്ധിയോടെ അനുഭവിക്കണം, ആരുടേയും ധനത്തെ മോഹിക്കരുത്"

- (A) ശ്രീനാരായണ ഗുരുവിന്റെ വാക്കുകൾ
- (B) ബൈബിളിൽ ഉപദേശിച്ചിരിക്കുന്നു
- (C) ഹിന്ദുമതം നമ്മെ പഠിപ്പിക്കുന്നു
- (D) ഈശോവാസ്യോപനിഷത്തിൽ ഉപദേശിച്ചിരിക്കുന്നു

107. നമ്മുടെ ജീവിതത്തിന്റെ സന്തോഷത്തിന്റെയും മനസ്സമാധാനത്തിന്റെയും മൗലികരഹസ്യമാണ്

- (A) സ്നേഹവും സമാധാനവും നിറഞ്ഞ കൂടുംബം
- (B) ഉള്ളതുകൊണ്ട് തൃപ്തിപ്പെടുക
- (C) ഉള്ള കഴിവുകൾ വികസിപ്പിക്കുക
- (D) ഈശ്വര വിശ്വാസവും പ്രാർത്ഥനയും

108. താലെസ് എന്ന ഗ്രീക്ക് തത്വജ്ഞാനിയുടെ അഭിപ്രായത്തിൽ ലോകത്തിൽ ഏറ്റവും ബുദ്ധിമുട്ടുള്ള കാര്യം എന്താണ്

- (A) പഠിക്കുക
- (B) ഉള്ളതുകൊണ്ട് തൃപ്തിപ്പെടുക
- (C) നിസ്വാർത്ഥമായി ജീവിക്കുക
- (D) തന്നെത്തന്നെ അറിയുക

109. നമ്മുടെ അവകാശങ്ങൾ മറ്റുള്ളവർക്ക് ശല്യമാകാൻ പാടില്ല. അവരുടെ അവകാശങ്ങൾ സംരക്ഷിക്കാൻ നമുക്ക് കടമയുണ്ട്. മറ്റുള്ളവരെ ശല്യപ്പെടുത്താതെ ആത്മനിയന്ത്രണത്തോടെ ജീവിക്കുന്നവരെ ..... എന്ന് വിളിക്കുന്നു

- (A) സംസ്കാര സമ്പന്നൻ
- (B) ഉത്തമപൗരൻ
- (C) ജ്ഞാനി
- (D) വിവേകി

110. ഞാൻ നിനക്ക് എന്ത് നന്മയാണ് ചെയ്യേണ്ടത്? എന്ന് നിരന്തരം ചോദിക്കുന്ന ഒരു ..... ആണ് ഭാരതത്തിന്റെയും ലോകത്തിന്റെയും ശോഭനമായ ഭാവിക്ക് ആവശ്യമായിരിക്കുന്നത്

- (A) അയൽക്കാരൻ
- (B) ജനസേവകൻ
- (C) യുവജന സമൂഹം
- (D) മനോഭാവം

111. ഒരു രാജ്യത്ത് ഉള്ള വ്യത്യസ്ത മത സാംസ്കാരിക സമൂഹങ്ങളെ എങ്ങനെ ആണ് വിലയിരുത്തേണ്ടത്

- (A) അവരുടെ എണ്ണത്തിൽ
- (B) അവരുടെ വിദ്യാഭ്യാസ നിലവാരത്തിൽ
- (C) അവരുടെ ജീവിത നിലവാരത്തിൽ
- (D) അവർ നൽകുന്ന സംഭാവനകളുടെ സമഗ്രതയിൽ



# THE CORPORATE EDUCATIONAL AGENCY

## Diocese of Mananthavady

- 112.** ധാർമ്മികതയുടെ പര്യായം / തനിരൂപം  
 (A) ശരിയായ ലക്ഷ്യം (B) ശരിയായ മാർഗ്ഗം  
 (C) ശരിയായ ബന്ധങ്ങൾ (D) ശരിയായ നീതി
- 113.** കേരളത്തിൽ ഒരമ്പലവും ദേവാലയവും മോസ്കും സിനഗോഗും തോളുരുമ്മി നിൽക്കുന്ന സ്ഥലം  
 (A) ചേന്ദമംഗലം (B) ഫോർട്ട് കൊച്ചി  
 (C) എരുമേലി (D) ആർത്തുങ്കൽ
- 114.** മാർട്ടിൻ ലൂഥർ കിങ്ങിന്റെ അഭിപ്രായത്തിൽ ലോകത്തിലെ ഏറ്റവും വലിയ ദുരന്തം  
 (A) ദുഷ്ടമനുഷ്യരുടെ ക്രൂരത  
 (B) ചെയ്യാൻ പറ്റുന്ന നന്മ ചെയ്യാതിരിക്കുന്നത്  
 (C) നല്ല മനുഷ്യരുടെ മൗനം  
 (D) ഇവയിൽ ഉൾപ്പെട്ടിട്ടില്ല
- 115.** മനുഷ്യൻ തനിക്കു ഏറ്റവും അധികം ലഭിക്കണം എന്ന് ആഗ്രഹിക്കുന്നത് എന്താണ് / മനുഷ്യൻ കാട്ടിക്കൂട്ടുന്നത് എല്ലാം എന്ത് സ്വായത്തമാക്കുവാനാണ്  
 (A) സമ്പത്ത് (B) നേട്ടങ്ങൾ  
 (C) വിജയങ്ങൾ (D) സമാധാനം
- 116.** ജീവിത വിജയം എന്തിലാണ് അടങ്ങിയിരിക്കുന്നത്  
 (A) പണം സമ്പാദിക്കുന്നതിൽ  
 (B) അധികാരം നേടുന്നതിൽ  
 (C) അറിവ് നേടുന്നതിൽ  
 (D) മറ്റുള്ളവരെ സ്നേഹിക്കുന്നതിലും സഹായിക്കുന്നതിലും
- 117.** ഒരു വ്യക്തിയുടെ അവബോധമനസ്സ് വെളിപ്പെടുത്തുന്നുവെന്ന് പരക്കെ വിശ്വസിക്കപ്പെടുന്നത്  
 (A) സംസാരത്തിലൂടെ (B) ശരീരഭാഷയിലൂടെ  
 (C) പ്രവർത്തികളിലൂടെ  
 (D) മുകളിൽ പരാമർശിച്ചത് എല്ലാം
- 118.** കൂടുതൽ നന്മ ചെയ്യാൻ ഉള്ള അവസരം ഒരു വ്യക്തിക്ക് സമൂഹം അനുവദിച്ചുകൊടുക്കുന്ന സ്ഥിതിവിശേഷമാണ്  
 (A) സ്വാതന്ത്ര്യം (B) അവകാശം  
 (C) കടമ (D) സമത്വം
- 119.** ജീവനെതിരെ ഉള്ള ഗൗരവപൂർണ്ണമായ തിന്മകൾ ആണ്  
 (A) ശിശുഹത്യ, ശിശുക്കളെ ഉപേക്ഷിക്കുക  
 (B) വ്യഭുരെ അവഗണിക്കലും പരിത്യജിക്കലും  
 (C) ദയാവധം, ആൽമഹത്യ  
 (D) മുകളിൽ പറഞ്ഞവ എല്ലാം
- 120.** പാസിഫിക്കോ എന്ന പേരിന്റെ അർത്ഥം  
 (A) സമാധാനം സൃഷ്ടിക്കുന്നവൻ  
 (B) ഹൃദയത്തിൽ നന്മ ഉള്ളവൻ  
 (C) നീതി പാലിക്കുന്നവൻ  
 (D) സ്നേഹം പുലർത്തുന്നവൻ
- 121.** സാർവ്വലൗകിക ഉടമ്പടി കുട്ടികളുടെ അവകാശങ്ങൾ ആയി വ്യക്തമാക്കുന്ന പ്രധാന അവകാശങ്ങൾ എത്ര, അവ ഏതെല്ലാം  
 (A) 3, അതിജീവനം, ഉന്നമനം, സംരക്ഷണം.  
 (B) 4, അതിജീവനം, ഉന്നമനം, സംരക്ഷണം, ശ്രദ്ധ  
 (C) 3, അതിജീവനം, ഉന്നമനം, ശ്രദ്ധ.  
 (D) 4, അതിജീവനം, ഉന്നമനം, സംരക്ഷണം, പങ്കാളിത്തം
- 122.** കുട്ടികളുടെ അവകാശത്തിനായുള്ള കേന്ദ്ര ആവിഷ്കൃത പദ്ധതികളിൽ ഏറ്റവും പ്രധാനപ്പെട്ട ഒരു പദ്ധതിയായ ചൈൽഡ് ലൈൻ ആരംഭിച്ചതാര്  
 (A) കേന്ദ്ര സാമൂഹിക നീതി മന്ത്രാലയം  
 (B) ചൈൽഡ് റൈറ്റ്സ് ഇന്റർനാഷണൽ നെറ്റ്വർക്ക്  
 (C) നാഷണൽ കമ്മീഷൻ ഫോർ പ്രൊട്ടക്ഷൻ ഓഫ് ചിൽഡ്രൻ റൈറ്റ്സ്  
 (D) റ്റാറ്റാ ഇൻസ്റ്റിറ്റ്യൂട്ട് ഓഫ് സോഷ്യൽ സയൻസസ്
- 123.** കുട്ടികൾക്കെതിരെയുള്ള ലൈംഗികാതിക്രമങ്ങളിൽ പ്രവേശിത ലൈംഗികാതിക്രമത്തിന് നിശ്ചയിക്കപ്പെട്ടിട്ടുള്ള ശിക്ഷ  
 (A) ജീവപര്യന്തം കഠിന തടവും പിഴ ശിക്ഷയും  
 (B) ഏഴ് വർഷം കഠിന തടവും പിഴ ശിക്ഷയും  
 (C) ഏഴ് വർഷത്തിൽ കുറയാത്തതും ജീവപര്യന്തം വരെയാകാവുന്നതുമായ കാലത്തേക്ക് രണ്ടിലേതെങ്കിലും തരത്തിലുള്ള തടവ് ശിക്ഷയും പിഴ ശിക്ഷയും



# THE CORPORATE EDUCATIONAL AGENCY

## Diocese of Mananthavady

(D) ഏഴ് വർഷത്തിൽ കുറയാത്തതും ജീവപര്യന്തം വരെയൊക്കാവുന്നതുമായ കഠിനതടവ്

**124.** പോക്സോ ആക്ട് പ്രകാരം ലൈംഗികാതിക്രമത്തിനിരയായ ഒരു കുട്ടിയുടെ മൊഴി രേഖപ്പെടുത്തേണ്ടത് ആര്

(A) കഴിവതും കൃത്യം നടന്ന പോലീസ് സ്റ്റേഷൻ പരിധിയിലെ സി ഐ.

(B) ജില്ലയിലെ പോക്സോ ആക്ട് കമ്മിറ്റി ചെയർമാൻ

(C) കഴിവതും സബ് ഇൻസ്പെക്ടർ റാങ്കിൽ കുറയാത്ത ഒരു വനിതാ പോലീസ് ഉദ്യോഗസ്ഥ

(D) മജിസ്ട്രേറ്റ് നിർദ്ദേശിക്കുന്ന യൂണിഫോം ധരിക്കാത്ത പോലീസ് ഉദ്യോഗസ്ഥ

**125.** കുട്ടികൾക്ക് എതിരെയുള്ള ലൈംഗികാതിക്രമ പരാതിയുടെ അന്വേഷണത്തിന്റേയോ വിചാരണയുടെയോ ഇടയിൽ ഒരു സമയത്തും കുട്ടിയെ തിരിച്ചറിയുന്ന തരത്തിലുള്ള യാതൊരു വിവരവും പുറത്താവുന്നില്ല എന്ന് ഉറപ്പുവരുത്തേണ്ടത്

(A) സ്പെഷ്യൽ കോടതി

(B) അന്വേഷണ ഉദ്യോഗസ്ഥൻ

(C) ജില്ലാ പോലീസ് മേധാവി

(D) പബ്ലിക് പ്രോസിക്യൂട്ടർ

**126.** ഒരു പുരുഷൻ ശൈശവ വിവാഹത്തിന് മുതിർന്നാൽ / വിവാഹത്തിൽ ഏർപ്പെട്ടാൽ ഇയാൾക്ക് ലഭിക്കുന്ന ശിക്ഷ

(A) 1 വർഷം കഠിന തടവും 2 ലക്ഷം രൂപ പിഴയും

(B) 2 വർഷം കഠിന തടവും 1 ലക്ഷം രൂപ പിഴയും

(C) 3 വർഷം കഠിന തടവും 1 ലക്ഷം രൂപ പിഴയും

(D) 7 വർഷം കഠിന തടവും 1 ലക്ഷം രൂപ പിഴയും

**127.** ദത്തെടുക്കൽ പ്രവർത്തനങ്ങളുമായി ബന്ധപ്പെട്ട് ഭാരത സർക്കാരിന്റെ സംയോജിത ശിശു സംരക്ഷണ പദ്ധതിയുടെ കീഴിൽ പ്രവർത്തിക്കുന്ന SARA KERALA രൂപീകരിച്ചത് ആര്

(A) സ്റ്റേറ്റ് കമ്മീഷൻ ഫോർ പ്രൊട്ടക്ഷൻ ഓഫ് ചിൽഡ്രൻ റെറ്റ്സ്

(B) കേന്ദ്ര സാമൂഹിക നീതി മന്ത്രാലയം

(C) സാമൂഹ്യ നീതി വകുപ്പ്, കേരള സർക്കാർ.

(D) വനിതാ ശിശു ക്ഷേമ വകുപ്പ്, കേരള സർക്കാർ.

**128.** ഉപേക്ഷിക്കപ്പെട്ട ഒരു കുട്ടിയെ ദത്തെടുക്കൽ സ്ഥാപനത്തിൽ (SAA) ലഭിച്ചാൽ 24 മണിക്കൂറിനുള്ളിൽ കുട്ടിയെ ആരുടെ മുമ്പാകെ ആണ് ഹാജരാക്കേണ്ടത്

(A) ചൈൽഡ് വെൽഫെയർ കമ്മിറ്റി മുമ്പാകെ

(B) കമ്മീഷൻ ഫോർ പ്രൊട്ടക്ഷൻ ഓഫ് ചിൽഡ്രൻസ് മുമ്പാകെ

(C) സബ് ഇൻസ്പെക്ടർ റാങ്കിൽ കുറയാത്ത ഒരു വനിതാ പോലീസ് ഉദ്യോഗസ്ഥയുടെ സാന്നിധ്യത്തിൽ ജില്ലാ മജിസ്ട്രേറ്റ് മുമ്പാകെ

(D) SARA KERALA മുമ്പാകെ

**129.** ശ്രദ്ധയും സംരക്ഷണവും ആവശ്യമുള്ള കുട്ടികളെ താൽക്കാലികമായി പാർപ്പിക്കുന്ന സദനം ചിൽഡ്രൻസ് ഹോം എന്ന പേരിൽ അറിയപ്പെടുന്നു. എന്നാൽ ഗൗരവതരമായ കുറ്റകൃത്യങ്ങൾ ചെയ്ത കുട്ടികളെ പ്രത്യേക സാഹചര്യത്തിൽ താമസിപ്പിക്കാനുള്ള സദനമാണ്

(A) ഒബ്സർവേഷൻ ഹോം

(B) സ്പെഷ്യൽ ഹോം

(C) പ്ലെയ്സ് ഓഫ് സേഫ്റ്റി

(D) ജൂവനൈൽ ഡിറ്റൻഷൻ സെന്റർ

**130.** 2008 ഫെബ്രുവരിയിൽ ജംഷെഡ്കൂരിൽ കൂടിയ സിബിസിഐ പ്ലീനറി അസംബ്ലിയുടെ പ്രധാന ചർച്ചാ വിഷയം ആയിരുന്നു

(A) സുരക്ഷിത ചുറ്റുവട്ട പദ്ധതിയുടെ രൂപീകരണം

(B) സഭാസ്ഥാനികൾക്ക് എതിരെയുള്ള ലൈംഗിക അതിക്രമ പരാതികൾ

(C) സ്ത്രീശാക്തീകരണം സഭയിലും സമൂഹത്തിലും

(D) അനുതാപ ശുശ്രൂഷയുടെ കുദാശക്ത എതിരായ കുറ്റകൃത്യങ്ങൾ

**131.** വിശ്വാസികളുടെ പൊതു നന്മയും കുട്ടികൾക്കും യുവജനങ്ങൾക്കും സുരക്ഷിതത്വവും ഉറപ്പാക്കുക എന്നതും വൈദിക - സന്യസ്ത ജീവിതാനന്തരങ്ങളുള്ളവർ പ്രായപൂർത്തിയാകാത്തവരെ ലൈംഗികമായി ദുരുപയോഗം ചെയ്യുന്ന കേസുകളിൽ ഉചിതമായി പ്രതികരിക്കുക എന്നതും ആരുടെ ഉത്തരവാദിത്വമാണ്

(A) Safe Environment Committee Chairman

(B) അരമന കോടതിയുടെ



# THE CORPORATE EDUCATIONAL AGENCY

## Diocese of Mananthavady

- (C) രൂപതാതല / പ്രൊവിൻസ് തല കമ്മിറ്റികളുടെ  
(D) ബിഷപ്പിന്റെ / മേജർ സൂപ്പീരിയറുടെ
- 132.** "യുവാക്കളെ അപകടപ്പെടുത്തുന്നവർക്ക് വൈദിക ജീവിതത്തിലും സന്യസ്തജീവിതത്തിലും സ്ഥാനമില്ല" ആര് ആരോട് എപ്പോൾ പറഞ്ഞു
- (A) Benedict XVI, ലൈംഗികാതിക്രമ കേസുകളിലെ ഇരകളോട്, 2012 ഏപ്രിൽ 6  
(B) Benedict XVI, അയർലണ്ടിലെ കത്തോലിക്കരോട്, 2010 മാർച്ച് 19.  
(C) John Paul II, അമേരിക്കയിലെ കർദ്ദിനാൾമാർക്കും മെത്രാൻ സമിതി അധികാരികൾക്കും നൽകിയ അഭിസംബോധന , 2002 ഏപ്രിൽ 23  
(D) John Paul II, ലൈംഗികാതിക്രമ കേസുകളിലെ ഇരകളോട്, 2008 മാർച്ച് 23
- 133.** കുട്ടികളെ ലൈംഗികമായി ദുരുപയോഗിക്കുന്ന ആളുകളെ കുറിച്ചുള്ള പഠനത്തിൽ നിന്നും വ്യക്തമാകുന്നതെന്ത് ?
- (A) ഇതൊരു മാനസിക രോഗമാണെന്നും സ്വബോധത്തോടെ ചെയ്യുന്നതല്ലെന്നും  
(B) ഇവർക്ക് ചെറുപ്പത്തിൽ നേരിട്ട തിക്താനുഭവങ്ങളുടെ ഫലമാണെന്ന്  
(C) ഇതൊരു ഒറ്റപ്പെട്ട വീഴ്ച അല്ലെന്നും അയാളുടെ ജീവിതത്തിന്റെ ഒരു ശൈലി ആണെന്നും  
(D) ഇതൊരു ഒറ്റപ്പെട്ട വീഴ്ച ആണെന്നും അവർക്ക് ചികിത്സ വേണമെന്നും
- 134.** ഭാരത സർക്കാരിന്റെ പഠനപ്രകാരം കുട്ടികളുമായി ബന്ധപ്പെട്ട ലൈംഗിക ദുരുപയോഗങ്ങൾ കൂടുതലും നടക്കുന്നത്
- (A) വിദ്യാലയങ്ങളിലും വിദ്യാലയ ചുറ്റുവട്ടങ്ങളിലും സമ്മാനങ്ങളും സൗഹൃദവും നടിച്ച് ചെയ്യുന്നവരാൽ  
(B) കുടുംബത്തിന് വളരെ അടുത്തറിയാവുന്ന വ്യക്തികളാൽ കുടുംബത്തിന്റെ പശ്ചാലത്തിൽ  
(C) മതപഠനവുമായി ബന്ധപ്പെട്ട വ്യക്തികളാൽ ബന്ധപ്പെട്ട സ്ഥാപനങ്ങളിലും പശ്ചാലത്തിലും  
(D) ഇങ്ങനെ ഒരു പഠനം നടന്നിട്ടില്ല . ഇവയൊന്നുമല്ല
- 135.** "ഇത്തരം മാനുഷിക ദൗർബല്യത്തിനും രോഗത്തിനും വിധേയപ്പെടുമ്പോൾ, ദൈവത്താൽ ആലോചനയുടെ രക്ഷ ഭരമേല്ക്കപ്പെട്ടിരിക്കുന്ന സമർപ്പിതർ ചെയ്യുന്നതിന് ഉപകരണങ്ങളായി തീരുകയാണ് ചെയ്യുന്നത്"
- ആര് ആരോട് എപ്പോൾ പറഞ്ഞു
- (A) ഫ്രാൻസിസ് മാർപ്പാപ്പ , സിനഡ് പിതാക്കന്മാരോട്, 2019  
(B) John Paul II , അമേരിക്കയിലെ കർദ്ദിനാൾമാർക്കും മെത്രാൻ സമിതി അധികാരികൾക്കും നൽകിയ അഭിസംബോധന , 2002 ഏപ്രിൽ 23  
(C) Benedict XVI, അയർലണ്ടിലെ കത്തോലിക്കരോട്, 2010 മാർച്ച് 19.  
(D) John Paul II , ലൈംഗികാതിക്രമ കേസുകളിലെ ഇരകളോട് , 2008 മാർച്ച് 23
- 136.** കുട്ടികളെ ദുരുപയോഗം ചെയ്യുന്ന കുറ്റകൃത്യങ്ങൾക്ക് എതിരെയുള്ള ആദ്യ സഭാനിയമം , വർഷം , തീരുമാനം എടുത്ത സുന്നഹദോസ് നടന്ന സ്ഥലം
- (A) സഭാഭരണഭൂമി, 603, എൽവീർ  
(B) തലമുണ്ഡനം ചെയ്ത് മർദ്ദിക്കുക, 301, ആർലെൻ  
(C) സഭാഭരണഭൂമി, 306, എൽവീർ  
(D) ജീവനോടെ ദഹിപ്പിക്കൽ, 533, സെപ്റ്റിമനിയ
- 137.** ഉത്പാദനോദ്ദേശ്യമില്ലാത്ത എല്ലാ ലൈംഗിക പ്രവർത്തികളെയും കുറിക്കാൻ ഉപയോഗിക്കുന്ന പദം
- (A) സോദോമി (B) ദിദാക്കൈ  
(C) ഹോറണ്ടോ (D) ക്രിമെൻ
- 138.** 2013 ഏപ്രിൽ 23ന് ഇന്ത്യ ഗവണ്മെന്റ് ആക്ട് നമ്പർ 14 പ്രകാരം പുറപ്പെടുവിച്ച നിയമം ഏത് പേരിൽ ആണ് അറിയപ്പെടുന്നത്
- (A) ജോലിസ്ഥലത്ത് സ്ത്രീകൾ നേരിടുന്ന ലൈംഗിക ചൂഷണം ( തടയൽ, നിരോധനം , പരിഹാരം )  
(B) ഇന്ത്യയിലെ സ്ത്രീകൾ നേരിടുന്ന ലൈംഗിക ചൂഷണം ( തടയൽ, നിരോധനം , പരിഹാരം )  
(C) വിദ്യാഭ്യാസ സ്ഥാപനങ്ങളിൽ കുട്ടികൾ നേരിടുന്ന ലൈംഗിക ചൂഷണം ( തടയൽ, നിരോധനം , പരിഹാരം )  
(D) വിദ്യാഭ്യാസ സ്ഥാപനങ്ങളിൽ പെൺകുട്ടികളും സ്ത്രീകളും നേരിടുന്ന ലൈംഗിക ചൂഷണം ( തടയൽ, നിരോധനം , പരിഹാരം )
- 139.** പോക്സോ , യുജിസി എന്നിവയുടെയൊന്നും പരിധിയിൽ വരാത്ത സ്ഥാപനങ്ങളിൽ (Eg. Skill



# THE CORPORATE EDUCATIONAL AGENCY

## Diocese of Mananthavady

development training centers, centers for short term courses etc..) കത്തോലിക്കാ സഭയ്ക്ക് വേണ്ടി ജോലി ചെയ്യുന്നവർ നേരിടുന്ന ലൈംഗികചൂഷണ പരാതികൾ ആർക്ക് കൈമാറണമെന്നാണ് സഭ ആഗ്രഹിക്കുന്നത്

(A) Safe Environment Committee'ക്ക്

(B) രൂപതകളുടെയും സന്യാസസമൂഹങ്ങളുടെയും പരാതി പരിഹാര കമ്മിറ്റികളിലേക്ക്

(C) കെസിബിസിയുടെ പരാതി പരിഹാര കമ്മിറ്റികളിലേക്ക്

(D) രൂപതാ സിനഡിന്

**140.** ഇന്ത്യൻ കത്തോലിക്കാസഭയുടെ കീഴിൽ വരുന്ന പത്തിൽ താഴെ തൊഴിലാളികൾ ജോലി ചെയ്യുന്ന സ്ഥാപനങ്ങളിലെ ലൈംഗികചൂഷണ പരാതികൾ ആർക്കാണ് സമർപ്പിക്കേണ്ടത്

(A) രൂപതാതല / പ്രൊവിൻസ് തല പരാതി കമ്മിറ്റിക്ക്

(B) Internal Complaints Committee ക്ക്ക്

(C) Safe Environment Committee ക്ക്ക്

(D) രൂപതാ കോടതിയിൽ നേരിട്ട്

**141.** ഇന്ത്യൻ കത്തോലിക്കാസഭയുടെ കീഴിൽ വരുന്ന സ്ഥാപനങ്ങളിലെ ലൈംഗികചൂഷണ പരാതികൾ ലഭിച്ചാൽ ആദ്യന്തര പരാതി കമ്മിറ്റിക്ക് അത് അന്വേഷിക്കാനും അന്വേഷണത്തിന് ശേഷം നടപടികൾ കൈക്കൊള്ളാനും ഉള്ള സമയ പരിധി

(A) മൂന്നു മാസം , 60 ദിവസം

(B) മൂന്നു മാസം , മൂന്നു മാസം

(C) 60 ദിവസം , മൂന്നു മാസം

(D) 60 ദിവസം , 60 ദിവസം

**142.** ഇന്ത്യൻ കത്തോലിക്കാസഭയുടെ കീഴിൽ വരുന്ന സ്ഥാപനങ്ങളിലെ ലൈംഗികചൂഷണ പരാതികൾ സ്വീകരിക്കാനും അന്വേഷിക്കാനും ഉള്ള രൂപതാതല പ്രൊവിൻസ് തല കമ്മിറ്റിയുടെ ഘടന

(A) ചെയർപേഴ്സണും സെക്രട്ടറിയും കൂടാതെ അഞ്ചു പേരുണ്ടായിരിക്കണം

(B) ചെയർപേഴ്സൺ കൂടാതെ അഞ്ചു പേരുണ്ടായിരിക്കണം

(C) മെത്രാനോ മെത്രാൻ നിയമിക്കുന്ന ആളും കൂടാതെ ചെയർപേഴ്സൺ അടക്കം അഞ്ചു പേരുണ്ടായിരിക്കണം

(D) ചെയർപേഴ്സൺ അടക്കം അഞ്ചു പേരുണ്ടായിരിക്കണം

**143.** 2015 ൽ "കുട്ടികളുടെ ലൈംഗികദുരുപയോഗകേസുകളുടെ നടപടിക്രമങ്ങൾ " എന്ന രേഖ പുറപ്പെടുവിച്ചതാര് , തീയതി

(A) സിബിസിഐ , നവംബർ 1

(B) കെസിബിസി , ഒക്ടോബർ 1

(C) കെസിബിസി , നവംബർ 1

(D) സിബിസിഐ , ഒക്ടോബർ 1

**144.** സഭാസ്ഥാനി എന്ന് വിളിക്കുന്നത് ആരെയൊക്കെയാണ്

(A) വൈദികർ, അൽമായരായ തൊഴിലാളികൾ, സന്നദ്ധപ്രവർത്തകർ, സമർപ്പിതർ (സ്ത്രീകളും പുരുഷന്മാരും), സെമിനാരിക്കാർ.

(B) വൈദികർ, അൽമായരായ തൊഴിലാളികൾ, സന്നദ്ധപ്രവർത്തകർ, സമർപ്പിതർ (സ്ത്രീകളും പുരുഷന്മാരും), സെമിനാരിക്കാർ , പാരിഷ് കൗൺസിൽ അംഗങ്ങൾ

(C) വൈദികർ, അൽമായരായ തൊഴിലാളികൾ, സന്നദ്ധപ്രവർത്തകർ, സമർപ്പിതർ (സ്ത്രീകളും പുരുഷന്മാരും), സെമിനാരിക്കാർ , ഭക്ത സംഘടനാ അംഗങ്ങൾ

(D) ഇവയൊന്നുമല്ല

**145.** "കുട്ടികളുടെ ലൈംഗികദുരുപയോഗകേസുകളുടെ നടപടിക്രമങ്ങൾ " എന്ന രേഖയനുസരിച്ച് ലൈംഗികാതിക്രമങ്ങളുടെ ഇരകളോട് സംവദിക്കേണ്ടതെങ്ങനെ ?

(A) സ്നേഹത്തോടും കരുതലോടും കൂടി

(B) കരുണയോടും ശ്രദ്ധയോടും കൂടി

(C) അനുകമ്പയോടും ശ്രദ്ധയോടും കൂടി

(D) മുകളിൽ പറഞ്ഞിരിക്കുന്നതൊന്നുമല്ല

**146.** സുരക്ഷിത പരിസ്ഥിതി പദ്ധതി രൂപതയിൽ നടപ്പിലാക്കേണ്ട വ്യക്തി, അദ്ദേഹത്തെ നിയമിക്കുന്നത്

(A) വികാരി ജനറാൾ , രൂപതയോ മെത്രാനോ

(B) മെത്രാൻ , കെസിബിസി

(C) Safe Environment Director, രൂപതാ വൈദിക കമ്മിറ്റി

(D) Safe Environment Director, രൂപതയോ മെത്രാനോ



# THE CORPORATE EDUCATIONAL AGENCY

## Diocese of Mananthavady

**147.** സുരക്ഷിത പരിസ്ഥിതി പദ്ധതി അനുസരിച്ച് സഭാസ്ഥാനികൾ ഏതൊക്കെ നിയമങ്ങളോട് വിശ്വസ്യർ ആയിരിക്കണം

(A) കുട്ടികളുടെയും എളുപ്പത്തിൽ മുറിവേൽക്കുന്ന മുതിർന്നവരുടെയും ലൈംഗികാതിക്രമ കേസുകൾ പരാമർശിക്കുന്നതോ തടയുന്നതോ ആയ സിവിൽ നിയമങ്ങൾ, കാനൻ നിയമം, രൂപതയോ മെത്രാനോ പുറപ്പെടുവിക്കുന്ന നിർദ്ദേശങ്ങളും പ്രാദേശിക നിയമങ്ങളും

(B) കുട്ടികളുടെയും എളുപ്പത്തിൽ മുറിവേൽക്കുന്ന മുതിർന്നവരുടെയും ലൈംഗികാതിക്രമ കേസുകൾ പരാമർശിക്കുന്നതോ തടയുന്നതോ ആയ സിവിൽ നിയമങ്ങൾ, തൊഴിൽ അധിഷ്ഠിതവും ധാർമ്മികവുമായ മറ്റ് നിയമങ്ങൾ, രൂപതയോ മെത്രാനോ പുറപ്പെടുവിക്കുന്ന നിർദ്ദേശങ്ങളും പ്രാദേശിക നിയമങ്ങളും

(C) കുട്ടികളുടെയും എളുപ്പത്തിൽ മുറിവേൽക്കുന്ന മുതിർന്നവരുടെയും ലൈംഗികാതിക്രമ കേസുകൾ പരാമർശിക്കുന്നതോ തടയുന്നതോ ആയ സിവിൽ നിയമങ്ങൾ, കാനൻ നിയമം, തൊഴിൽ അധിഷ്ഠിതവും ധാർമ്മികവുമായ മറ്റ് നിയമങ്ങൾ

(D) കുട്ടികളുടെയും എളുപ്പത്തിൽ മുറിവേൽക്കുന്ന മുതിർന്നവരുടെയും ലൈംഗികാതിക്രമ കേസുകൾ പരാമർശിക്കുന്നതോ തടയുന്നതോ ആയ കാനൻ നിയമം, സിവിൽ നിയമം, തൊഴിൽ അധിഷ്ഠിതവും ധാർമ്മികവുമായ മറ്റ് നിയമങ്ങൾ

**148.** സഭാസ്ഥാനികൾ കുട്ടികൾക്കും എളുപ്പത്തിൽ മുറിവേൽക്കുന്ന മുതിർന്നവർക്കും സുരക്ഷിതമായ ഒരു ചുറ്റുപാട് ഒരുക്കാൻ പരിശ്രമിക്കണം. ഈ ചുറ്റുപാട് എങ്ങനെ ഉള്ളത് ആയിരിക്കണമെന്നാണ് സുരക്ഷിത പരിസ്ഥിതി പദ്ധതി താൽപര്യപ്പെടുന്നത് ?

(A) എല്ലാത്തരം ലൈംഗിക ദുരുപയോഗങ്ങളിൽ നിന്ന് മുക്തവും അവരുടെ വ്യക്തിപരമായ സുരക്ഷിതത്വവും മഹത്വവും ഉറപ്പിക്കുന്നതുമായിരിക്കണം.

(B) എല്ലാത്തരം ലൈംഗിക ദുരുപയോഗങ്ങളിൽ നിന്ന് മുക്തവും അവരുടെ വ്യക്തിപരമായ സുരക്ഷിതത്വവും മഹത്വവും ഉറപ്പിക്കുന്നതുമായിരിക്കണം കൂടാതെ അത് അവർക്ക് സ്നേഹവും കരുതലും പ്രദാനം ചെയ്യുന്നതുമായിരിക്കണം

(C) എല്ലാത്തരം ലൈംഗിക ദുരുപയോഗങ്ങളിൽ നിന്ന് മുക്തവും അവരുടെ വ്യക്തിപരമായ സുരക്ഷിതത്വവും മഹത്വവും ഉറപ്പിക്കുന്നതുമായിരിക്കണം കൂടാതെ അത്

ന്യായവും വേർതിരിവുകൾ സൃഷ്ടിക്കാത്തതും ആയിരിക്കണം.

(D) ഇവയൊന്നുമല്ല

**149.** കുട്ടികൾക്കും എളുപ്പത്തിൽ മുറിവേൽക്കുന്ന മുതിർന്നവർക്കും എതിരെയുള്ള ലൈംഗികാതിക്രമങ്ങൾ അധികാരികളെ അറിയിക്കുന്നതിലും കൈകാര്യം ചെയ്യുന്നതിലും രൂപതകൾ പ്രവർത്തിക്കേണ്ടത് എങ്ങനെയാണ്

(A) പോസ്കോ നിയമവും 2015 ൽ സിബിസിഐ പുറപ്പെടുവിച്ച "കുട്ടികളുടെ ലൈംഗികദുരുപയോഗകേസുകളുടെ നടപടിക്രമങ്ങൾ" എന്ന രേഖ അനുസരിച്ചും.

(B) കുട്ടികളുടെയും എളുപ്പത്തിൽ മുറിവേൽക്കുന്ന മുതിർന്നവരുടെയും ലൈംഗികാതിക്രമ കേസുകൾ പരാമർശിക്കുന്നതോ തടയുന്നതോ ആയ സിവിൽ നിയമങ്ങൾ, കാനൻ നിയമം, എന്നിവ അനുസരിച്ച്.

(C) Self Environment Committee പുറപ്പെടുവിക്കുന്ന നടപടിക്രമങ്ങളും കാനൻ നിയമവും മാത്രം അനുസരിച്ച്.

(D) 2015 ൽ സിബിസിഐ നടപ്പിൽ വരുത്തിയ "കുട്ടികളുടെ ലൈംഗികദുരുപയോഗം സംബന്ധിക്കുന്ന കേസുകൾ കൈകാര്യം ചെയ്യുന്നതിനുള്ള നടപടിക്രമങ്ങൾ" അനുസരിച്ച്.

**150.** കത്തോലിക്കാ സഭയുടെ സുരക്ഷിത ചുറ്റുപാട് പദ്ധതിയുമായി ബന്ധപ്പെട്ട പോസ്കോ നിയമത്തിലെ വകുപ്പുകൾ അനുസരിച്ച് ഏതെങ്കിലും കമ്പനിയുടെയോ സ്ഥാപനത്തിന്റേയോ അധികാര സ്ഥാനത്തിരിക്കുന്ന ഒരു വ്യക്തി തനിക്ക് കീഴിൽ വരുന്ന ലൈംഗിക അതിക്രമ കുറ്റകൃത്യങ്ങൾ ബന്ധപ്പെട്ട അധികാരികളെ അറിയിക്കാൻ വീഴ്ച വരുത്തിയാൽ ലഭിക്കാവുന്ന ശിക്ഷ

(A) ശക്തമായ താക്കീതും നിർബന്ധിത രാജിയും

(B) ഒരു വർഷത്തോളം നീളുന്ന തടവും പിഴയും നിർബന്ധിത രാജിയും

(C) ഒരു വർഷത്തോളം നീളുന്ന തടവിനോ പിഴക്കോ ശിക്ഷിക്കപ്പെടും

(D) ആറുമാസം നീളുന്ന തടവിനോ പിഴക്കോ അല്ലെങ്കിൽ തടവും പിഴയും ഒരുമിച്ചോ



# THE CORPORATE EDUCATIONAL AGENCY

## Diocese of Mananthavady

### Answer Key

1	B	26	C	51	B	76	C	101	D	126	B
2	C	27	C	52	D	77	A	102	B	127	C
3	B	28	C	53	D	78	D	103	C	128	A
4	D	29	A	54	C	79	A	104	D	129	C
5	C	30	D	55	D	80	D	105	C	130	C
6	A	31	A	56	C	81	B	106	D	131	D
7	B	32	B	57	A	82	A	107	B	132	C
8	B	33	B	58	D	83	D	108	D	133	C
9	B	34	A	59	D	84	A	109	A	134	B
10	D	35	B	60	D	85	B	110	C	135	A
11	A	36	D	61	B	86	C	111	D	136	C
12	C	37	B	62	A	87	D	112	C	137	A
13	B	38	B	63	D	88	A	113	A	138	A
14	A	39	C	64	C	89	D	114	C	139	B
15	D	40	B	65	A	90	B	115	D	140	A
16	D	41	C	66	C	91	C	116	D	141	A
17	C	42	D	67	B	92	B	117	B	142	D
18	B	43	B	68	A	93	C	118	A	143	D
19	C	44	D	69	A	94	B	119	D	144	A
20	A	45	A	70	B	95	D	120	A	145	B
21	C	46	B	71	A	96	C	121	D	146	D
22	A	47	A	72	A	97	B	122	D	147	C
23	C	48	B	73	B	98	D	123	C	148	C
24	B	49	C	74	C	99	B	124	C	149	C
25	B	50	C	75	A	100	B	125	A	150	C